



SINDACO
Dott. Egidio Enrico Pedrini

RESPONSABILE DEL PROCEDIMENTO
Arch. Ruggero Pezzati

GARANTE DELLA COMUNICAZIONE
Geom. Giuliano Lorenzelli

GRUPPO DI PROGETTAZIONE

Arch. Silvia Viviani
Arch. Teresa Arrighetti
Arch. Pian.Terr. Letizia Coltellini
Dott. Geol. Fabrizio Alvares
Dott. Agr. Rosalba Saba

U.T.O.E. 2 Vallata del Gordana

Progetto - Il Territorio Urbanizzato

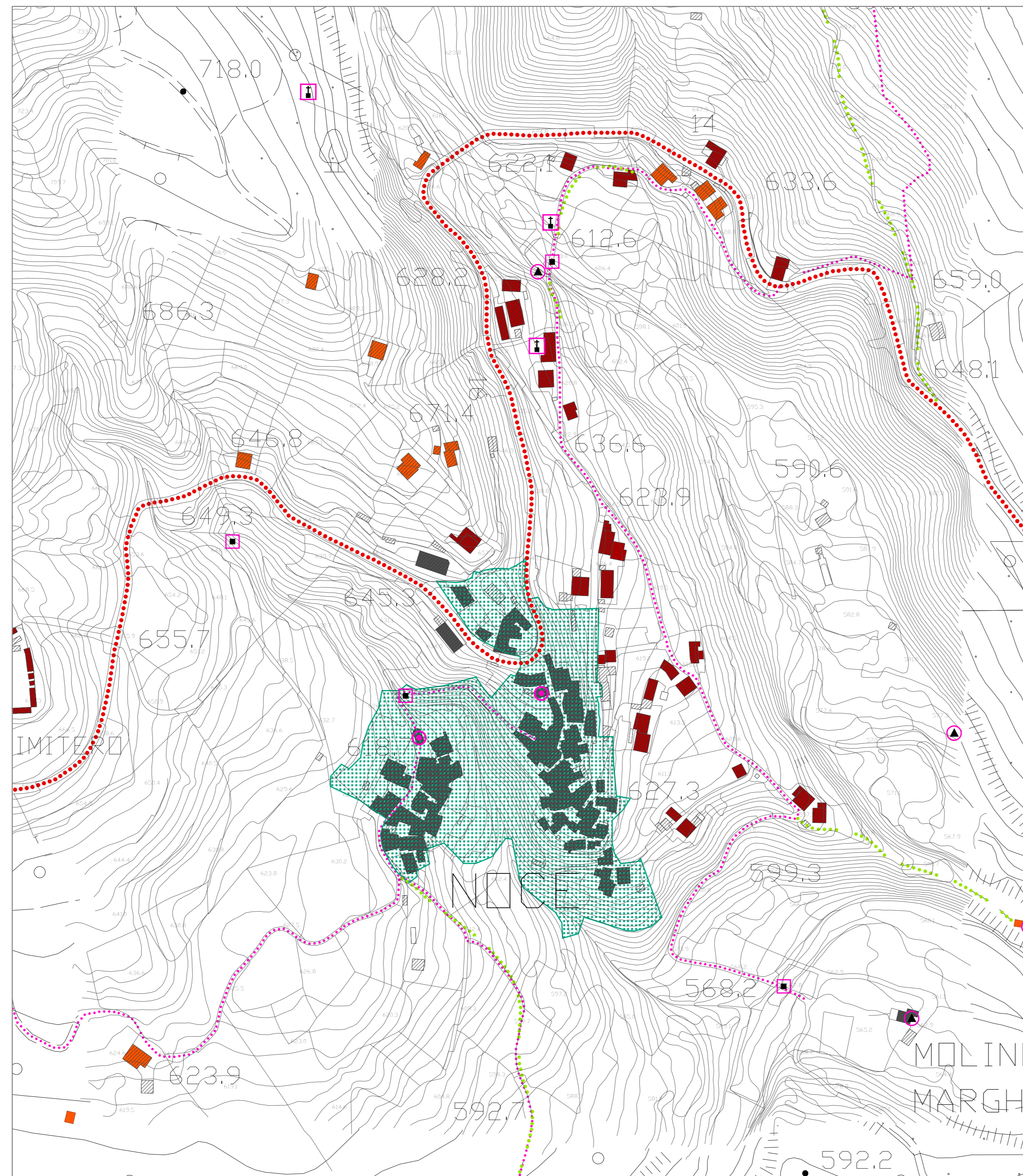
NOCE
DISCIPLINA DEGLI INSEDIAMENTI ESISTENTI E DELLE
TRASFORMAZIONI

TU.PR
03

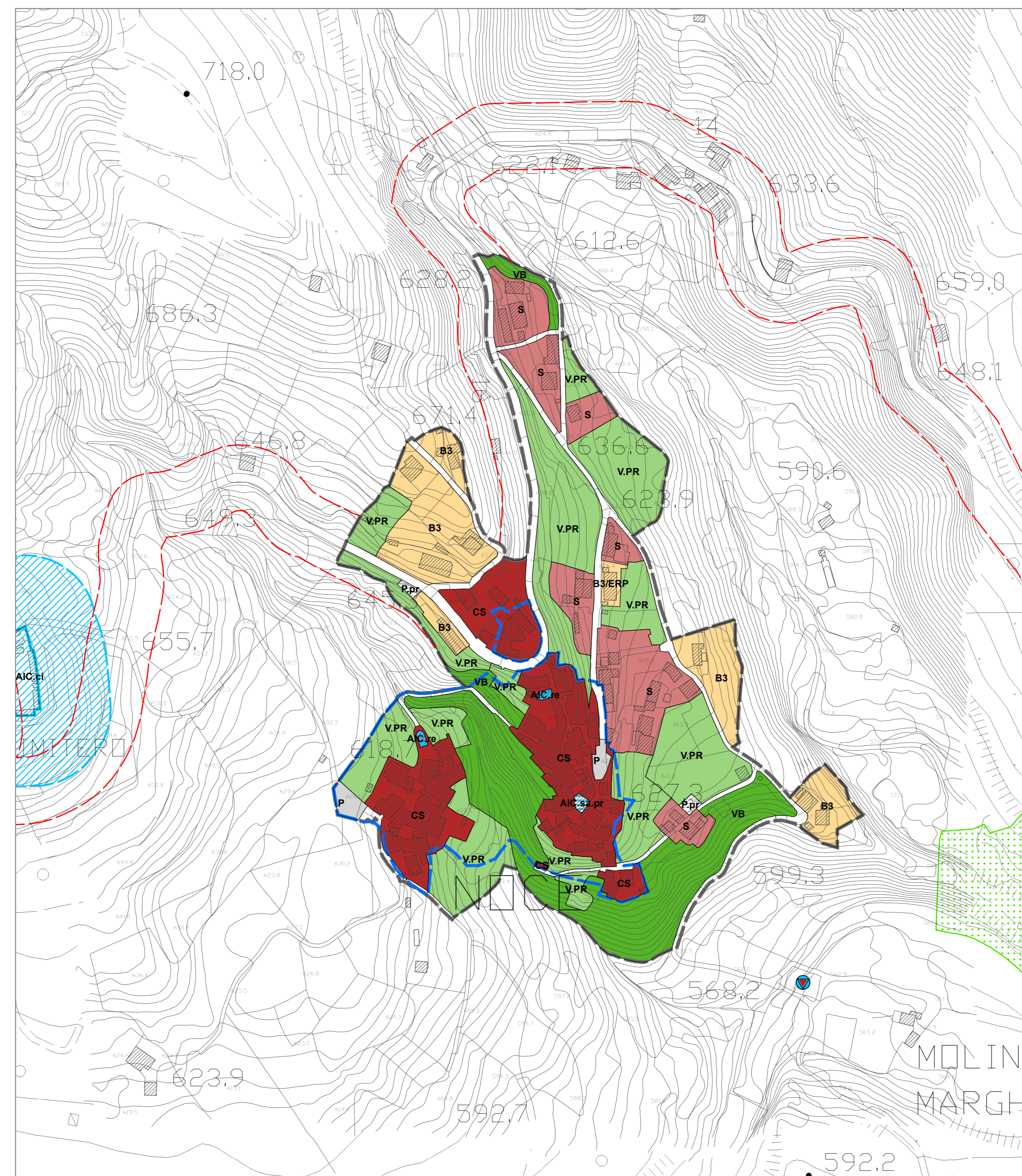
Ottobre 2015 - Consegna per l'Adozione
Adozione Del. C.C. n. 36 del 30/11/2015

scala 1:2.000

DATAZIONE DELL'EDIFICATO, VIABILITA' STORICA E BENI ED ELEMENTI DI VALORE STORICO E CULTURALE



DISCIPLINA PER LA GESTIONE DEGLI INSEDIAMENTI ESISTENTI E DISCIPLINA DELLE TRASFORMAZIONI DEGLI ASSETTI INSEDIATIVI E INFRASTRUTTURALI ESISTENTI



- Aree urbanizzate
- Fascia di rispetto cimiteriale
- Fascia di rispetto stradale
- Aree di degrado del patrimonio edilizio esistente (Del. C.C. n.20 del 25/06/2010)
- Datazione dell'edificato**
- Edificato presente al 1826
- Edificato presente al 1978
- Edificato presente al 1998
- Viabilità storica e percorsi minori di interesse locale**
- Viabilità storica
- Sentieri
- Mulattiere
- Beni ed elementi di valore storico e culturale**
- Maestà
- Chiesa, cappella, oratorio
- Ponti storici
- Mulini
- DISCIPLINA PER LA GESTIONE DEGLI INSEDIAMENTI ESISTENTI**
- Tessuti edificati prevalentemente residenziali**
- CS Ambito del Centro Storico
- S Tessuti storici consolidati
- B3 Tessuti edificati in aggiunta ai tessuti storici - aree in G.3
- B3/ERP Tessuti edificati in aggiunta ai tessuti storici/Edilizia Residenziale Pubblica - aree in G.3
- Aree non edificate interne al territorio urbanizzato**
- V.PR Verde privato urbano
- VB Verde boscato urbano
- Spazi pubblici o riservati alle attività collettive, a verde pubblico o a parcheggi esistenti e di progetto (art. 3 del D.M. 1444/68 - standard)**
- Aree per Attrezzature di Interesse Comune**
- AIC.re Religiose esistenti (chiese, cappelle)
- AIC.sa.pr Sanitarie, assistenziali o sociali di progetto
- Aree per piazze e parcheggi**
- P Parcheggi pubblici esistenti
- P.pr Parcheggi pubblici di progetto
- DISCIPLINA DELLE TRASFORMAZIONI DEGLI ASSETTI INSEDIATIVI E INFRASTRUTTURALI ESISTENTI**
- Strumenti attuativi vigenti e di progetto**
- Piani di Recupero
- TERRITORIO RURALE**
- S.I.C. Torrente Gordana (di cui alla L.R. 56/00 e D.C.R. 6/04)
- Attrezzature di Interesse Generale**
- Depuratore in corso di realizzazione
- Spazi pubblici o riservati alle attività collettive, a verde pubblico o a parcheggi esistenti e di progetto (art. 3 del D.M. 1444/68 - standard)**
- Aree per Attrezzature di Interesse Comune**
- AIC.ci Cimiteri esistenti